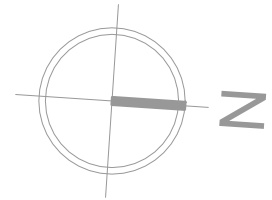
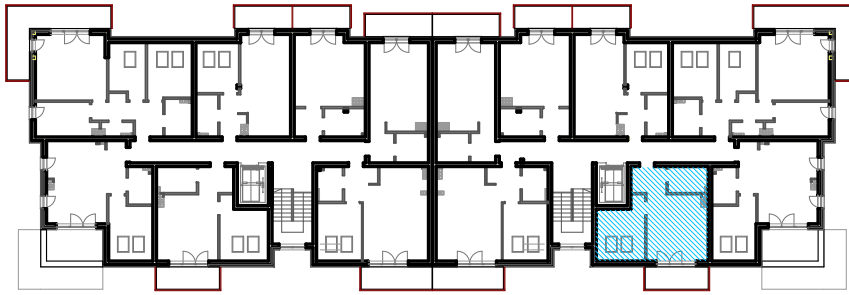
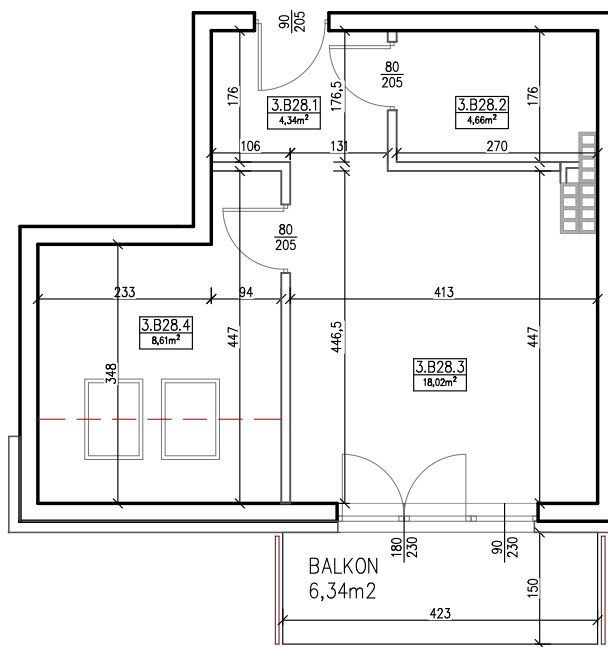


RZUT 3 PIĘTRA, SKALA 1:500



RZUT LOKALU, SKALA 1:100



ZESTAWIENIE POWIERZCHNI LOKALU:

3.B28.1 KORYTARZ	4,34m ²
3.B28.2 ŁAZIENKA	4,66m ²
3.B28.3 SALON+AN.KUCH.	18,02m ²
3.B28.4 SYPIALNIA	8,61m ²

POWIERZCHNIA LOKALU* 35,63m²

POWIERZCHNIA LOKALU** 38,81m²

LEGENDA

- elementy stałe
- ściany działowe nadające się do demontażu

Mieszkania wyposażone w wentylację grawitacyjną

*Powierzchnia w stanie surowym - nie uwzględnia wykończenia wewnętrznego ścian.

Powierzchni zajętej przez ściany działowe nie wliczono do powierzchni lokalu

** Powierzchnia lokalu mierzona po obrysie podłogi..

--- linia przebiegająca na wysokości 1,9m nad poziomem posadzki; wysokość ta może ulec zmianie po wykonaniu zabudów

POWIERZCHNIA BALKONU* 6,34m²

POWIERZCHNIA kom.lok.K28/B* 1,53m²

NAZWA RYSUNKU

LOKAL MIESZKALNY NR 3.B28

NAZWA INWESTYCJI

BUDYNEK MIESZKALNY WIELORODZINNY

ADRES INWESTYCJI

DZ.NR 300 / 2, OBR.11, ul.OBROŃCÓW WYBRZEŻA, 84-300 LĘBORK