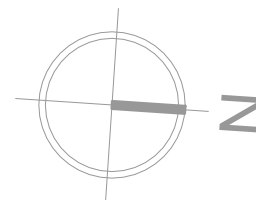
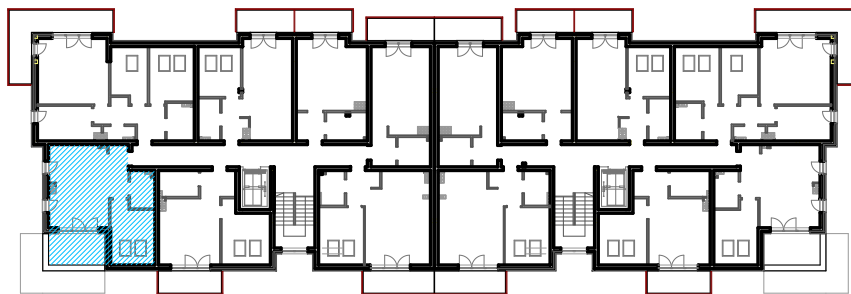
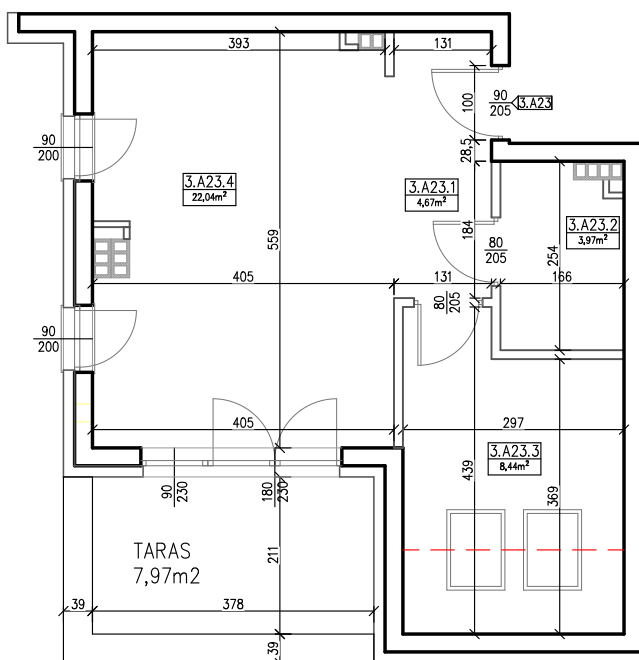


RZUT 3 PIĘTRA, SKALA 1:500



RZUT LOKALU, SKALA 1:100



ZESTAWIENIE POWIERZCHNI LOKALU:

3.A23.1 KORYTARZ	4,67m ²
3.A23.2 ŁAZIENKA	3,97m ²
3.A23.3 SYPIALNIA	8,44m ²
3.A23.4 SALON+AN.KUCH.	22,04m ²

POWIERZCHNIA LOKALU* 39,12m²

POWIERZCHNIA LOKALU** 42,47m²

LEGENDA

- elementy stałe
- ściany działowe nadające się do demontażu

Mieszkania wyposażone w wentylację grawitacyjną

*Powierzchnia w stanie surowym - nie uwzględnia wykończenia wewnętrznego ścian.

Powierzchni zajętej przez ściany działowe nie wliczono do powierzchni lokalu.

** Powierzchnia lokalu mierzona po obrysie podłogi.

linia przebiegająca na wysokości 1,9m nad poziomem posadzki; wysokość ta może ulec zmianie po wykonaniu zabudów

POWIERZCHNIA TARASU* 7,97m²

POWIERZCHNIA kom.lok.K29/B* 1,53m²

NAZWA RYSUNKU

LOKAL MIESZKALNY NR 3.A23

NAZWA INWESTYCJI

BUDYNEK MIESZKALNY WIELORODZINNY

ADRES INWESTYCJI

DZ.NR 300 / 2, OBR.11, ul.OBROŃCÓW WYBRZEŻA, 84-300 LĘBORK