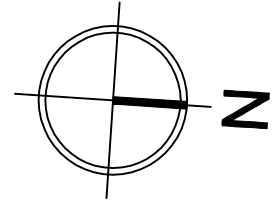
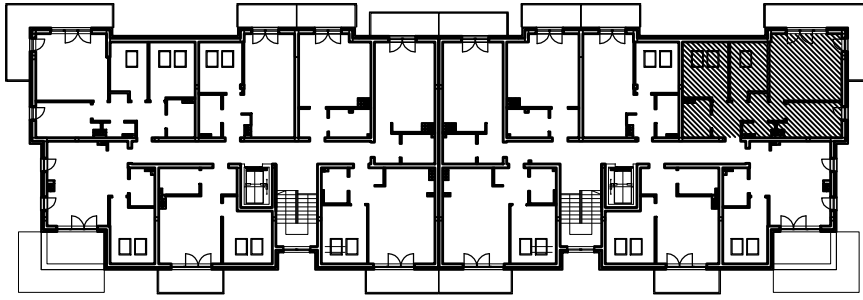


RZUT 3 PIĘTRA, SKALA 1:500



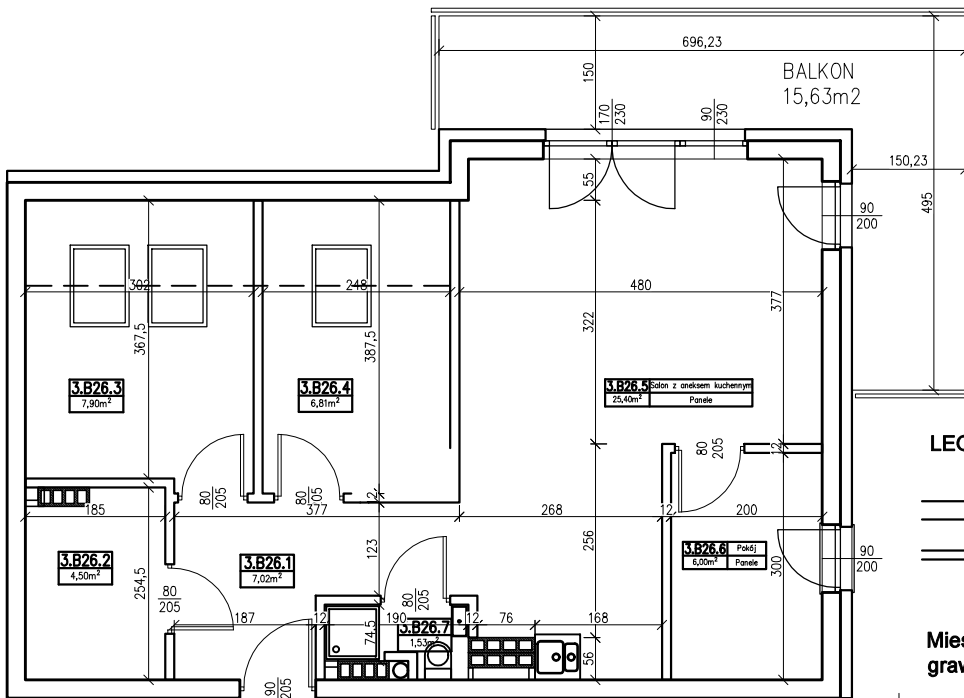
RZUT LOKALU, SKALA 1:100

ZESTAWIENIE POWIERZCHNI LOKALU:

3.B26.1 KORYTARZ	7,02m <sup>2</sup>
3.B26.2 ŁAZIENKA	4,50m <sup>2</sup>
3.B26.3 SYPIALNIA	7,90m <sup>2</sup>
3.B26.4 SYPIALNIA	6,81m <sup>2</sup>
3.B26.5 SALON+KUCHNIA	25,40m <sup>2</sup>
3.B26.6 POKÓJ	6,00m <sup>2</sup>
3.B26.7 WC	1,53m <sup>2</sup>

POWIERZCHNIA LOKALU\* 59,16m<sup>2</sup>

POWIERZCHNIA LOKALU\*\* 65,37m<sup>2</sup>



--- linia przebiegająca na wysokości 1,9m nad poziomem posadzki; wysokość ta może ulec zmianie po wykonaniu zabudów

LEGENDA

- elementy stałe
- ściany działowe nadające się do demontażu

Mieszkania wyposażone w wentylację grawitacyjną

\*Powierzchnia w stanie surowym - nie uwzględnia wykończenia wewnętrznego ścian.  
Powierzchni zajętej przez ściany działowe nie wliczono do powierzchni lokalu.

\*\* Powierzchnia lokalu mierzona po obrysie podłogi.

POWIERZCHNIA BALKONU\* 15,63m<sup>2</sup>

POWIERZCHNIA kom.lok.K26/B\* 1,53m<sup>2</sup>

NAZWA RYSUNKU

LOKAL MIESZKALNY NR 3.B26

NAZWA INWESTYCJI

BUDYNEK MIESZKALNY WIELORODZINNY

ADRES INWESTYCJI

DZ.NR 300 / 2, OBR.11, ul.OBRÓŃCÓW WYBRZEŻA, 84-300 ŁĘBORK